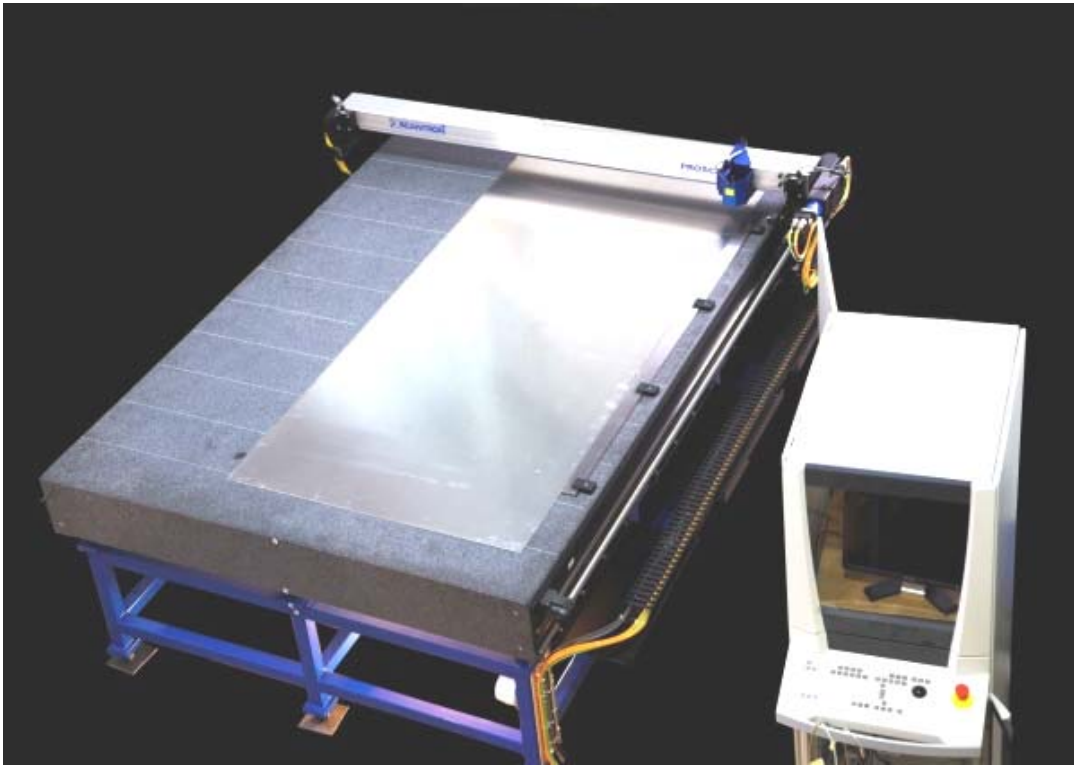


英国 **Scantron** 公司

## 板材平面度形态检测仪

型号: **Proscan Magnum**



用于钢材和铝材类板带的平面度和形态检测

上海贝丁汉工业自动化设备有限公司总代理

电话: 021-50265166

传真: 021-23010464

网址: [www.bedhang.com](http://www.bedhang.com)

QQ: 909524716

手机: 13564994396

Skype: pavenix

### 产品功能

对钢材、铝材和有色金属类板带产品的平面度和形态进行检测，包括 I-单位值、波峰高度、波峰长度、横向弯曲、材料长度、宽度和对角线等。以二维、三维和平面等高线图的方式产生分析视图。该系统可安装在表面工作台上、张力整平机的整平线或检测生产线上。

### 应用范围

- \* 工业直线型加工测量系统中的平面度形态检测；
- \* 钢材或铝材类板带平面度检测；
- \* 建筑材料、热交换材料、隔热材料的平面度检测；
- \* 国防、航空航天、核电等行业材料的平面度检测；
- \* 大中院校、科研单位等对材料平面度的研究应用。

### 产品介绍

英国 Scatron Industrial Products Ltd 公司生产的 Proscan Magnum 平面度形态检测仪是一款非接触式的离线型物体形状检测平台，用于板带类产品的平面度和形状检测。卷绕板带类材料由于应力的作用，在展开以后，仍然会残留有一定的形状，将它们平铺在一个平面上，就可对这种形状进行测量。

使用 Proscan Magnum 平面度形态检测仪，可测量出波峰高度，每米的波峰数量和“1”单位。测量过程采用离线的方式，由于材料上没有张力和应力，因此形态的测量结果最为准确。

Proscan Magnum 系统采用精密龙门结构，激光器对位于平台上的物体进行扫描和高度采样。通过对每个 X-Y 坐标点的高度 (Z) 采样后，X-Y-Z 的数据点文件就进入数据处理系统进行计算，由计算每个纵向扫描的“1”单位，就可得出被测物体的表面形状。

### 产品特点

- \* 扫描区域范围 1800\*2200mm。
- \* 扫描速度快，每秒可达 800mm，常规尺寸的板带五行扫描通常仅需 20 秒钟。
- \* 工作台上空气释放导流槽，可轻松放置和固定被测产品。
- \* 系统采用最高质量的部件制造，产品质量稳定，寿命长。
- \* 对测量数据进行二维或三维显示和分析。



## 技术参数

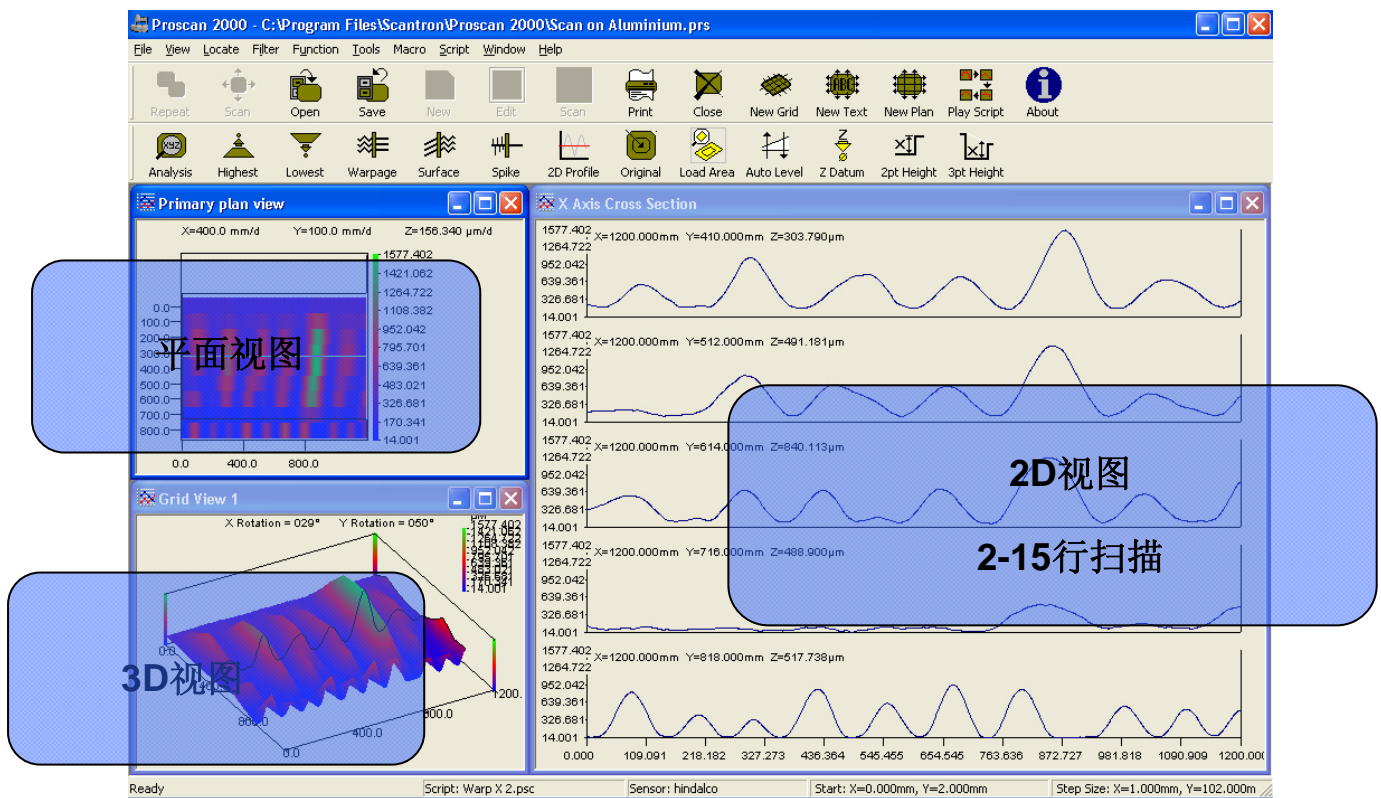
工作台	
长度	3000mm
宽度	2100mm
工作高度	945mm
厚度	260mm
平面度	2级（整个工作台 54 $\mu$ m）
空气释放凹槽个数	10个
材质	天然花岗岩
重量	5090Kg
支架	
支撑腿数量	12个
材质	喷涂结构钢
可否水平调节	可以
X轴	
X轴行程	2200mm
X轴速度	800mm/秒
X轴编码器	光学线性编码器 10 $\mu$ m
驱动电机	伺服电机
驱动类型	精密丝杠
Y轴	
Y轴行程	1800mm
Y轴速度	<800mm/秒
Y轴编码器	旋转编码器
驱动电机	伺服电机
驱动类型	齿形带
激光器	
测量范围	50mm
间隔距离	70mm
分辨率	0.005mm
线性度	0.04mm
光源	红色可见光
激光等级	2
最大输出功率	0.95mW
采样速度	2500Hz
其他	
电源	220V/50Hz
尺寸	600*836*1700mm
总重	约 6000Kg
扫面周期（5个直线）	约 25秒

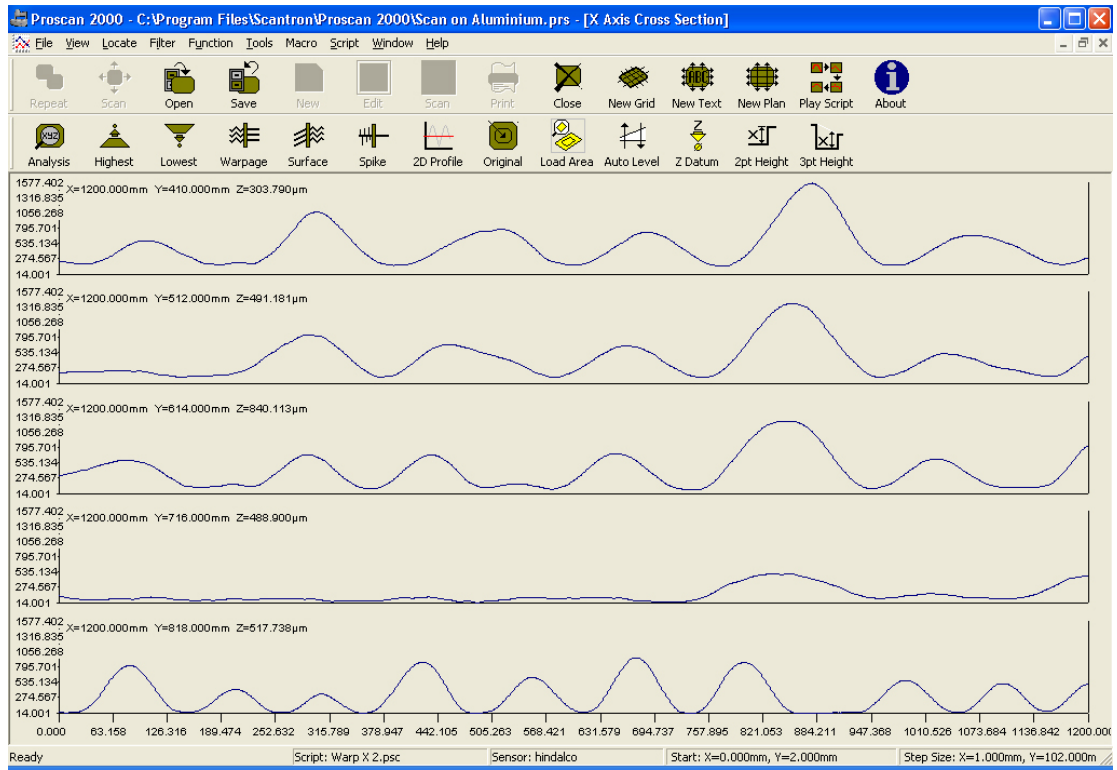
各种可选项

- \* 内置式游标卡尺;
- \* 更大或更小的工作台;
- \* 其他各种特殊要求

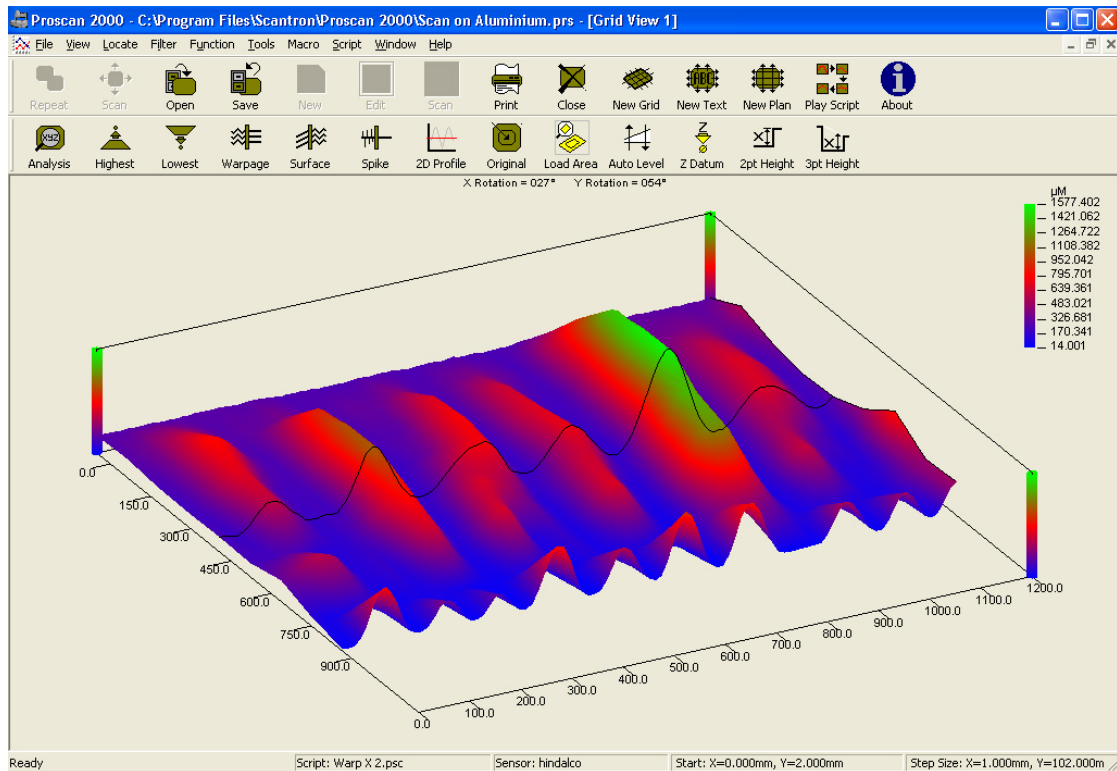


数据处理结果截图





二维示意图



三维示意图